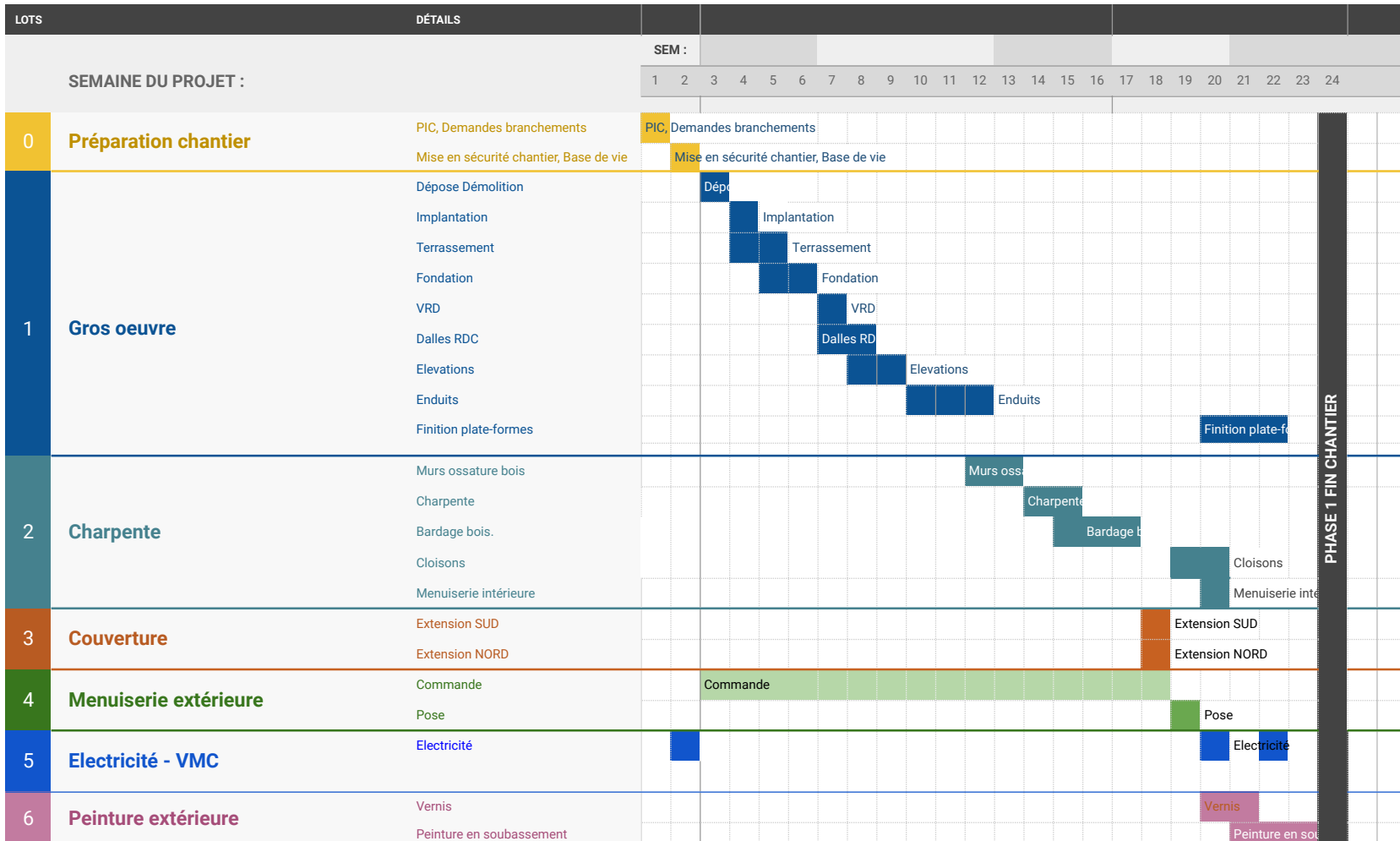


PROJET	Extension bâtiment communal - - Stockage technique - Les Semis - Sauzon - Belle île en Mer		
MAITRISE D'OUVRAGE	Commune de Sauzon	MAITRISE D'OEUVRE	Kevin Velghe architecte
		DATE	20/07/2023



PHASE 1 FIN CHANTIER