

PLU et POS Sauzon / Terrain proche rue du Presbytère

À : enquetepubliquesauzon@orange.fr

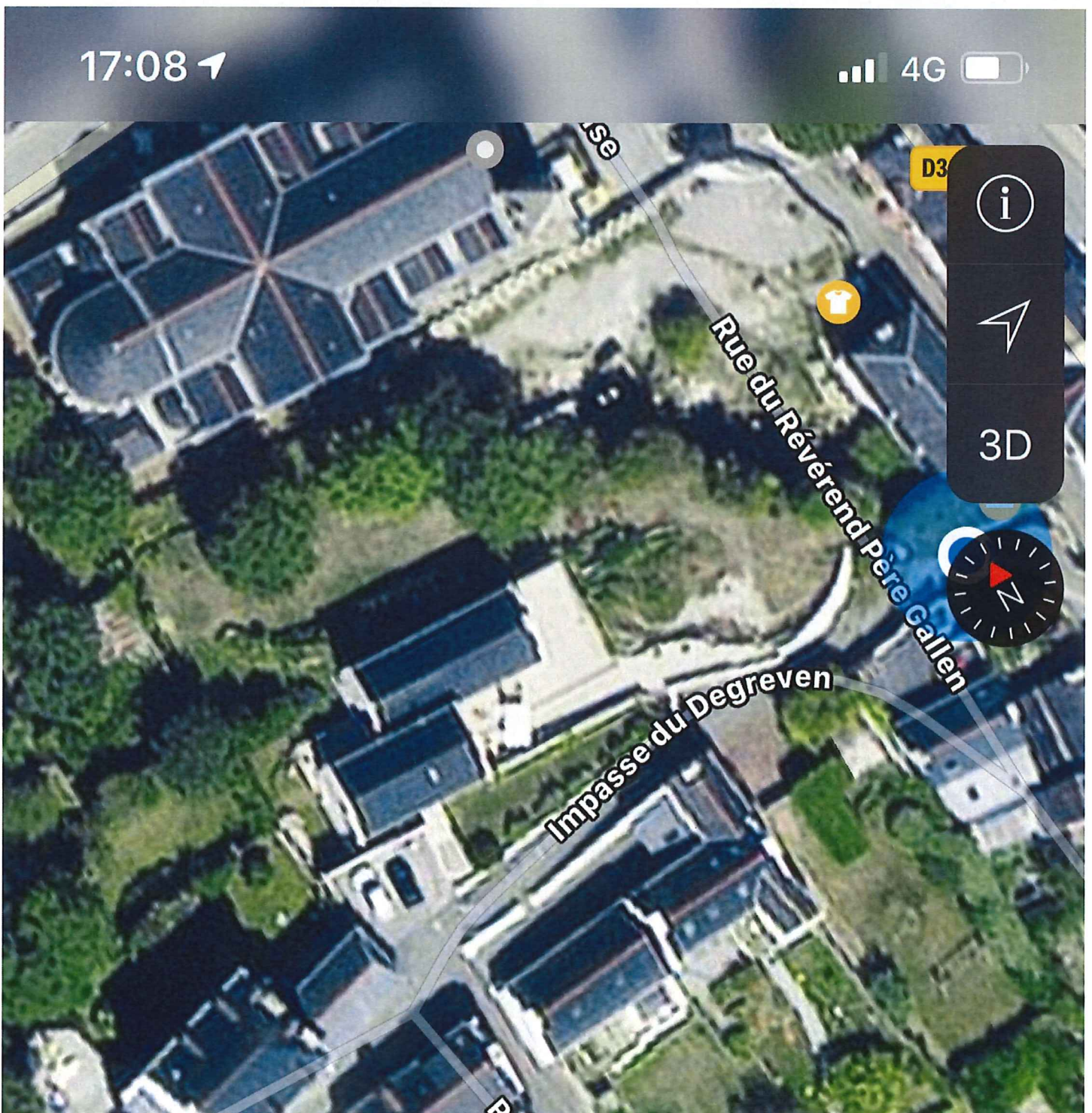
➔ vous avez transféré ce message

Madame, Monsieur,

Cela fait maintenant 15 ans que nous venons en famille 2 à 3 semaines l'été à Sauzon ou à Palais en location.

Nous souhaiterions connaître le POS et PLU d'un terrain qui longe la rue du Presbytère à Sauzon.

Vous trouverez ci dessous la photo du terrain au centre (zone avec un jardin cultivé a priori) :





🔍 Rechercher un lieu ou une adresse

Pourriez vous svp me communiquer un scan du POS et du PLU lorsqu'il sera finalisé ?

Je souhaiterai savoir également via le cadastre qui en est le propriétaire ?

Je vous remercie par avance et suis à votre disposition pour tout complément si besoin.

Bien cordialement,