

# WANTED

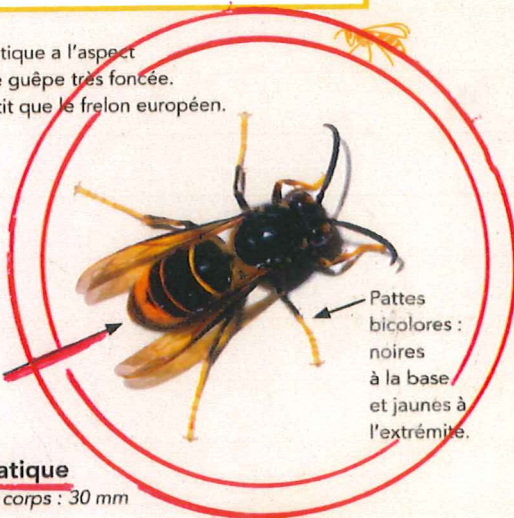
## Le frelon asiatique

Protégeons l'abeille noire de son nouvel ennemi !

### IDENTIFICATION

Le frelon asiatique a l'aspect d'une grande guêpe très foncée. Il est plus petit que le frelon européen.

Extrémité du corps ornée d'une large bande jaune orangé.



Pattes bicolores : noires à la base et jaunes à l'extrémité.

**Frelon asiatique**  
Longueur du corps : 30 mm

**Les nids.** Guêpes et frelons construisent des nids en utilisant des fibres de bois qui leur donnent un aspect de carton léger.



Le nid du frelon asiatique est de grande taille (peut contenir plusieurs milliers d'individus). Souvent construit dans les arbres. Petite ouverture latérale.

**Ne pas confondre :**

**Frelon européen**  
Longueur du corps : 35 mm



**Guêpe des buissons & guêpe germanique**  
Longueur du corps : 17 mm



**Ne pas confondre :**

**Frelon européen**  
Nid caché à l'abri de la lumière dans une cavité, un grenier ou un abri.  
Large ouverture inférieure.

**Guêpe des buissons**  
Nid dans les buissons ou enterré dans le sol.  
Petite ouverture inférieure.



Si vous repérez des nids, n'hésitez pas à nous contacter :

**06 70 52 18 12 ou 07 82 28 92 73**

**APCANBI (Association pour la protection et la conservation de l'abeille noire de Belle-Île)**